



PAGE I

CAP SUR L'ÉTRAVE!

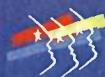
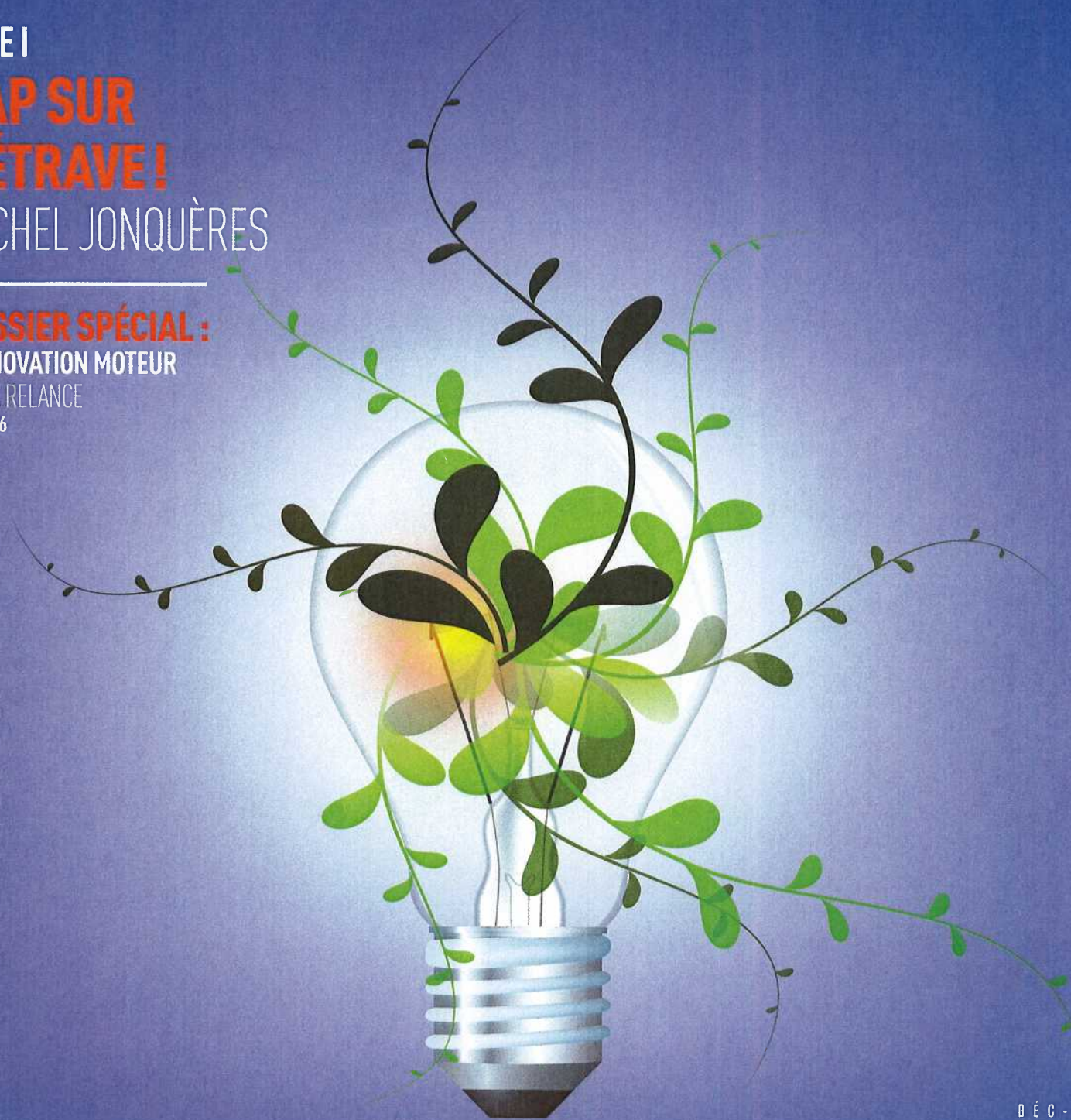
MICHEL JONQUÈRES

DOSSIER SPÉCIAL :

L'INNOVATION MOTEUR

DE LA RELANCE

PAGE 26



Mouvement des Entreprises de France
MEDEF Ile-de-France



MEDEF95
Val d'Oise



Mouvement
des Entreprises du Val d'Oise

D É C -
E M B R E

71

PATRY : UNE ENTREPRISE SUR LA BONNE VOIE



SPÉCIALISTE DU RAIL, DE LA MANUTENTION SUR RAIL ET DU LOCOTRACTEUR, LE GROUPE PATRY PROPOSE, DEPUIS 70 ANS, DES SOLUTIONS COMPLÈTES ET SUR MESURE DE TRANSLATION DE CHARGE SUR RAIL. UNE PME FAMILIALE DIRIGÉE PAR LA PETITE FILLE DU FONDATEUR, **LAURENCE PATRY**, QUI A SU LUI DONNER UNE NOUVELLE DIMENSION NOTAMMENT À L'EXPORT. RENCONTRE.



Chariot motorisé 10 T



Chariot manuel 25 T



Plaque tournante manuelle 10 T

Dès qu'il y a besoin de déplacer de lourdes charges en milieux industriels, on fait souvent appel à ce spécialiste mondial de la conception et de la manutention sur rail. L'usine Placoplâtre de Cormeilles-en-Parisis, le site de traitement des eaux usées d'Achères, l'EPR de Flamanville, mais aussi les métros de Panama ou Doha au Qatar, portent la marque de l'entreprise. Des produits 100% made in France, conçus et réalisés par cette PME de 35 salariés sur son site de Persan, qui regroupe sur 8,5 hectares, bureau d'études, ateliers de chaudronnerie et de mécanique, magasin de stockage, stockage couvert et un embranchement ferroviaire relié à la gare de Persan Beaumont.

UNE PIONNIÈRE DANS SON SECTEUR

«Grâce à l'intégration de ces différents métiers, qui agissent en interaction, nous pouvons proposer des solutions sur mesure qui anticipent les besoins de nos clients en termes de rentabilité, de sécurité et de respect de l'environnement», souligne Laurence Patry, PDG du groupe éponyme. Le fruit du savoir-faire des équipes et d'une solide expérience du terrain, acquise en 70 ans d'existence. «Je suis la troisième génération à diriger le groupe fondé par mon grand-père en 1949, puis dirigé par mon père jusqu'en 2006. A l'issue d'études commerciales, j'ai passé une dizaine d'années à ses côtés à apprendre le métier, avant de reprendre les rênes de l'entreprise à son décès». Un challenge qui aurait pu la faire réfléchir quand on se

retrouve être une des rares femmes dirigeantes dans un univers à l'époque très masculin. Mais les défis ne lui font pas peur et elle a été élevée entourée de cinq frères. « Si au départ j'ai un peu mis ma féminité en retrait, j'ai rapidement rencontré des regards bienveillants et puis les choses ont beaucoup évolué depuis », insiste-t-elle. « Les femmes sont de plus en plus nombreuses dans mon secteur d'activité tout comme dans le BTP, ce qui est une bonne chose car nous sommes rarement dans un rapport de rivalité, mais davantage de complémentarité et de confiance ».

UNE GAMME DE PRODUITS QUI ÉVOLUE AVEC LES NOUVELLES ATTENTES

Le ferroviaire, le BTP, l'automobile, le nucléaire, les zones portuaires, l'industrie du béton, les travaux souterrains ou plus surprenant les parcs de loisirs, comme le parc Astérix, constituent les principaux débouchés de l'entreprise. Des marchés en constante évolution où la concurrence se fait de plus en plus rude et où la qualité et le service font la différence. « Nous avons développé de véritables expertises dans la conception de matériels complexes fiables et performants (chariots, ponts roulants, voies de grues, engins spéciaux...), qui nous assurent de répondre au plus près des attentes de plus de 5 000 clients à travers les cinq continents », précise Laurence Patry. En 2019, pour répondre aux exigences environnementales de plus en plus élevées, l'entreprise a ainsi développé une nouvelle gamme de locotracteurs électriques, pouvant embarquer jusqu'à 10 tonnes de charge.

Un savoir-faire français reconnu que l'on retrouve désormais dans 127 pays. Si en 2013, l'activité à l'export représentait environ 25 % du chiffre d'affaires, aujourd'hui c'est plus de 30 %.

UNE ACTIVITÉ EN « DENT DE SCIE » CES DERNIERS MOIS

Une belle dynamique que la Covid-19 est venue enrayer, malgré tous les efforts déployés par l'entreprise. « Lors du premier confinement, nous avons souhaité poursuivre l'activité, pour assurer les échéances de notre carnet de commande », précise Laurence Patry. Une période riche en émotions « car nous ne savions pas si nous faisons bien les choses », reconnaît-elle. Mais face aux difficultés d'approvisionnement, à l'arrêt des chantiers et aux incertitudes du marché, il a fallu se résoudre à ralentir l'activité pendant près de 6 semaines. Un coup dur que le déconfinement est venu presque faire oublier, tant l'activité est aussitôt repartie en flèche. « Nous avons enregistré des chiffres d'affaires historiques en juin (1,5 M€), mais aussi en juillet, en raison d'un rattrapage des commandes laissées en attente ». Puis l'activité s'est stabilisée avant de connaître à nouveau un ralentissement ces dernières semaines. « Si notre charge de travail est assurée jusqu'à la fin de l'année, en revanche nous n'avons que très peu de visibilité sur 2021. Fin décembre, nous aurons perdu 10 % de notre chiffre d'affaires qui est habituellement de 9 M€ ». Un nouveau défi que cette battante entend bien relever grâce à l'investissement de ses collaborateurs.

UNE FEMME DE RÉSEAU

Passionnée par l'entrepreneuriat, Laurence Patry a toujours privilégié le travail en réseau, qui lui donne plus de force, lui permet d'échanger avec d'autres dirigeants partageant les mêmes problématiques. « C'est une des raisons premières de mon engagement auprès du MEDEF 95. Je voulais éviter de rester isolée et j'avais le désir de mieux connaître mon territoire, ses atouts et la richesse de son écosystème. En étant administrateur du MEDEF 95, j'occupe de ce point de vue une position clé ». Une importance stratégique du réseau qui explique pourquoi la dirigeante est aussi membre du Mecateamcluster, du Groupe des Industries Métallurgiques de la région parisienne (GIM), du centre des jeunes dirigeants du Val-d'Oise (CJD95) et des Femmes Chefs d'Entreprise Val-d'Oise (FCE95).



POUR EN SAVOIR PLUS : WWW.PATRY.FR