

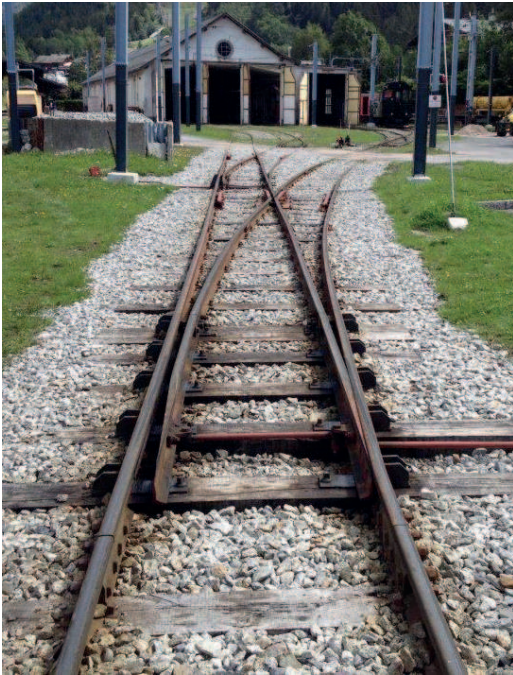
MATÉRIEL FIXE / IMMOBILE EQUIPMENT

ÉLÉMENTS DE VOIE

RAILWAY TRACK

VOIE LÉGÈRE

LIGHT RAILWAY TRACK



Aiguillages - écartement = 1000 mm
Switches - gauge = 1000 mm

PRINCIPAUX ÉCARTEMENTS (en mm) USUAL GAUGES (en mm)

- 400
- 500
- 600
- 750
- 900
- 1000
- 1440 voie normale / standard track

PRINCIPALES UTILISATIONS

- voie de chantiers
- voie de galeries, marinage et mines
- industries céramique, fours et briqueterie
- offshore, manutention de charges
- parcs de loisirs

Rail neuf ou réemploi monté sur traverses bois ou métalliques. Toutes réalisations sur demande.

New or second hand rail manufactured on wood sleepers or steel sleepers. Any constructions on request.

MAIN USE

- work tracks
- gallery track, railway cutting and mining
- ceramic industry, furnaces, brickfield
- off-shore, loads handling
- theme parks

VOIE À CONTRE-RAIL EN CORNIÈRE

RAILWAY TRACK WITH STEEL ANGLE FORMING GUARD-RAIL

Nous construisons différents systèmes de voies représentés ci-après et destinés à être encastrés.

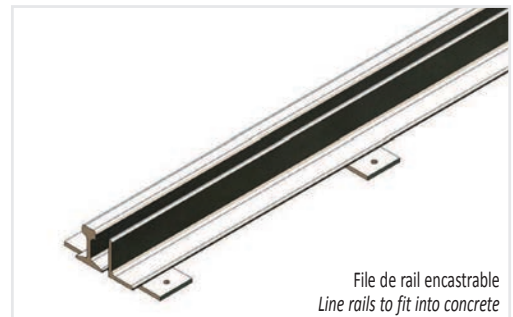
We manufacture various railway tracks shown hereafter and intended to be fitted into concrete.

Rail Vignole et contre-rail en cornière formant ornière soudés sur plats ou traverses métalliques.

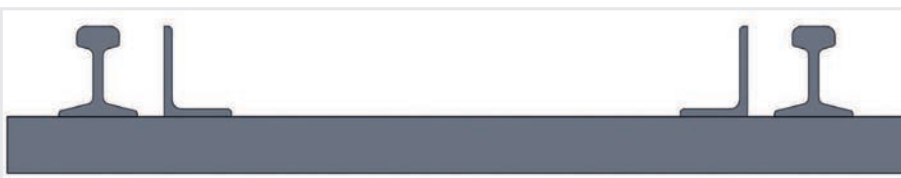
Vignole rail and counterrail as the angle forming the groove welded on steel flats or sleepers.



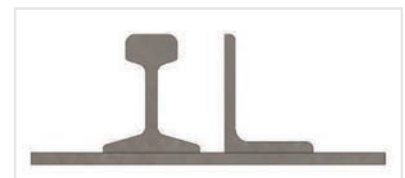
Voie
Railway track



File de rail encastrable
Line rails to fit into concrete



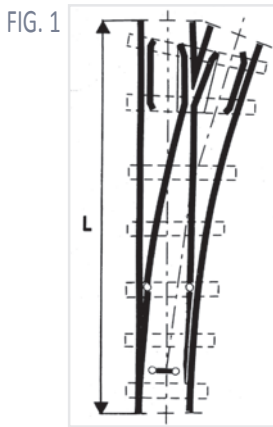
Voie encastrable
Railway track to fit into concrete



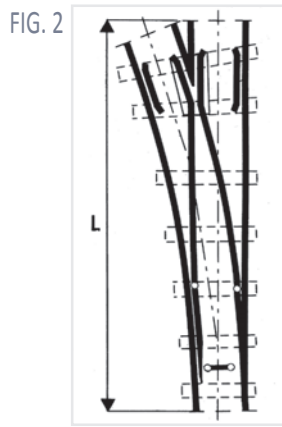
File de rail encastrable
Line rails to fit into concrete

AIGUILLAGES POUR VOIE ÉTROITE NARROW GAUGE SWITCHES

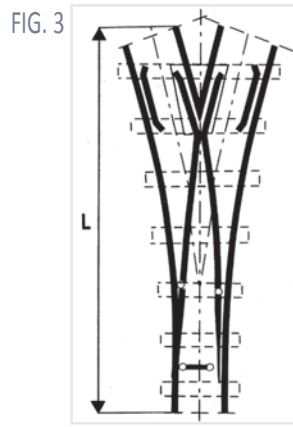
NOUS CONSTRUISONS POUR TOUS TYPES DE RAILS CINQ TYPES DE CROISEMENTS.
WE MANUFACTURE FIVE TYPES OF CROSSING FOR ALL RAILS SECTIONS.



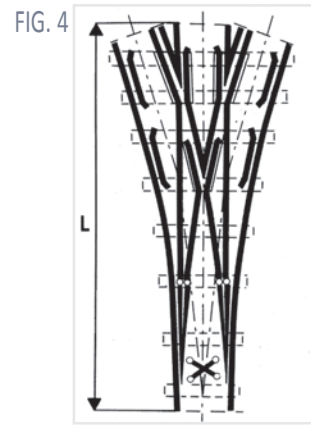
Aiguillage déviation droite
Right switch



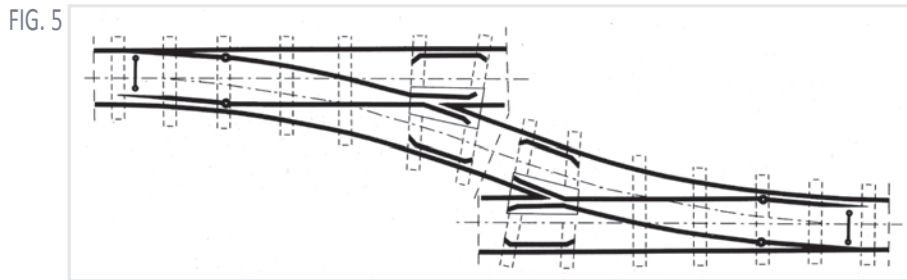
Aiguillage déviation gauche
Left switch



Aiguillage symétrique
Symmetrical switch



Aiguillage symétrique à 3 voies
3 tracks symmetrical switch



Bretelle simple : Déviant à droite, constituée de deux aiguillages simples.
Simple crossover : branching to the right, consisting of two simple switches.

Les aiguillages sont étudiés suivant les besoins des clients et montés sur traverses bois ou métalliques.

Ils peuvent être équipés de boîtes de manœuvre simple, talonnable et à commande électrique.

Switches are studied according to the need of the customer. They can be manufactured on wood sleepers or steel sleepers.

They can be fitted with control box which could be either simple or with return spring and with electric operation.

AIGUILLAGES CALIFORNIENS CALIFORNIAN CROSSINGS

Ils sont étudiés et construits suivant les caractéristiques des galeries, des wagons et des tunneliers.

Ils peuvent être à déplacement automatique ou à levage hydraulique et avec locotracteur.

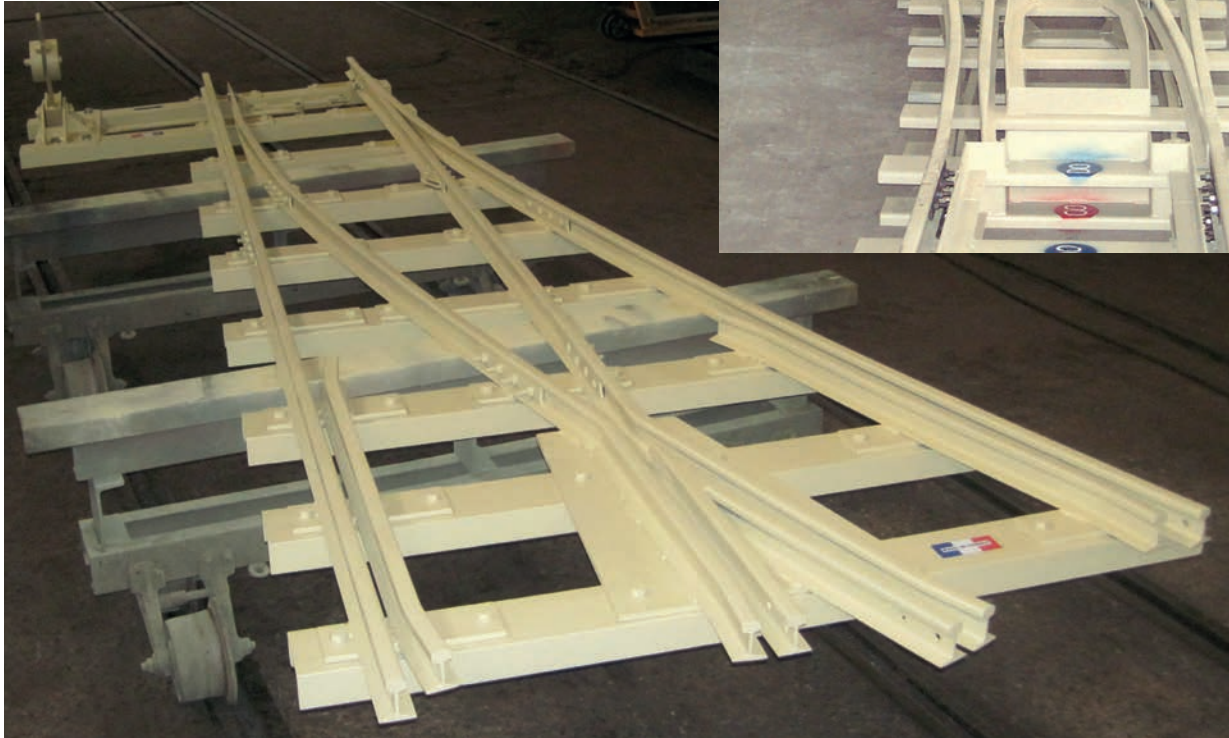
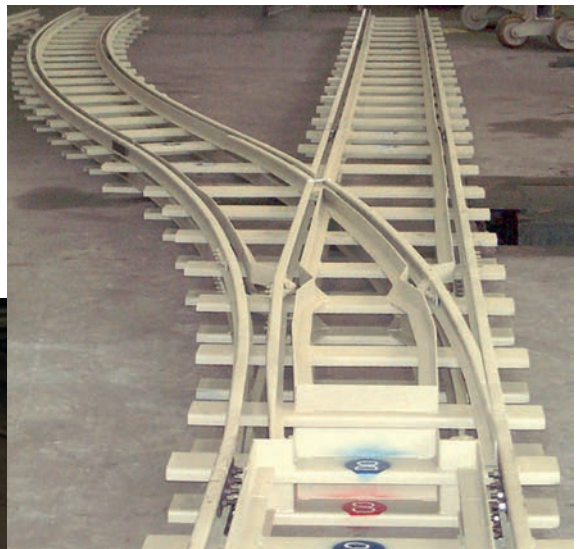
They are designed and manufactured according to the features of the tunnels and the technicals specifications of the muck cars and TBM.

The can be self moving or with hydraulic lifting and pulled by locomotive.

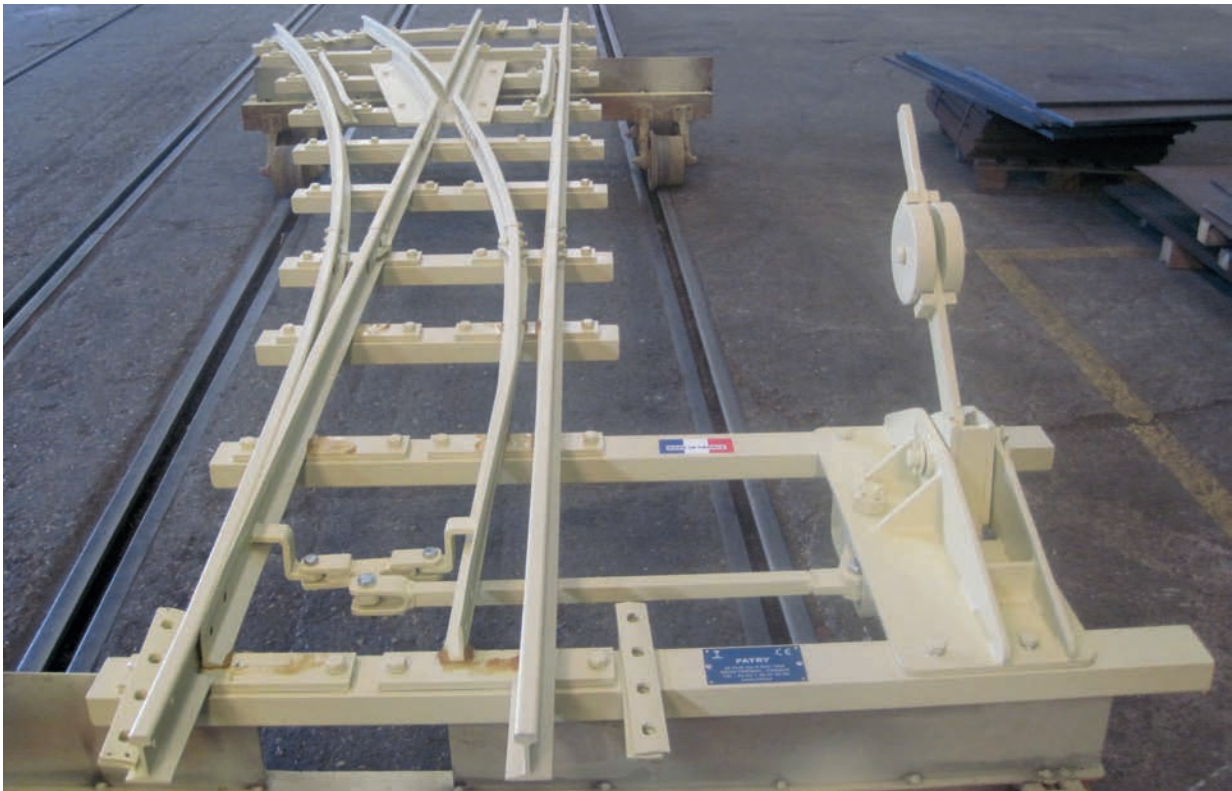
Aiguillage californien
Californian crossings



Aiguillage - déviation gauche
Left switch



Aiguillage voie de 600
Switch with gauge 600



Aiguillage voie de 400
Switch with gauge 400

AFIN DE NOUS AIDER À MIEUX CONNAÎTRE VOS BESOINS,
VEUILLEZ RÉPONDRE AU QUESTIONNAIRE CI-DESSOUS

Voie (mm.) :

Rayon (mm.) :

Type de rail :

Longueur (mm.) :

Traverses : Bois Métalliques

Boite de manoeuvre : Manuelle simple
 Manuelle talonnable
 Électrique

Déviatoin : Droite
 Gauche
 Symétrique

Poids de l'essieu le plus chargé (t.) :

Aiguillage à encastrer dans le béton : Oui Non

TO HELP US UNDERSTAND YOUR REQUIREMENTS,
PLEASE COMPLETE THE QUESTIONNAIRE BELOW

Gauge (mm.) :

Radius (mm.) :

Profile of rail :

Length (mm.) :

Sleepers : Wood Metallic

Switch gear box : Manual gear box
 Manual switch box with spring return
 Electric

Switch : To the right
 To the left
 Symmetrical

Maximum load on one axle (tons) :

Switches to fit into concrete : Yes No