

# ACCESSOIRES DE FIXATION / FASTENING SYSTEMS

## INTERCALAIRE VALEX I

### PAD VALEX I

Les intercalaires en élastomère Valex ont été étudiés pour le montage élastique des rails pont roulant. Les intercalaires en élastomère Valex, utilisés avec les clips de la série Valex réduisent de façon importante les vibrations et donc l'usure du rail. Ils permettent une répartition uniforme des charges sur la structure porteuse.

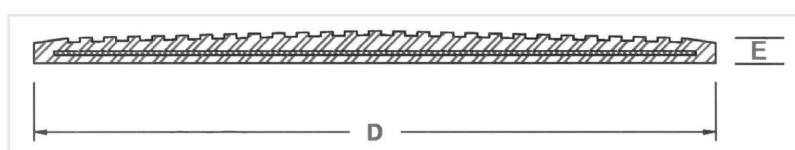
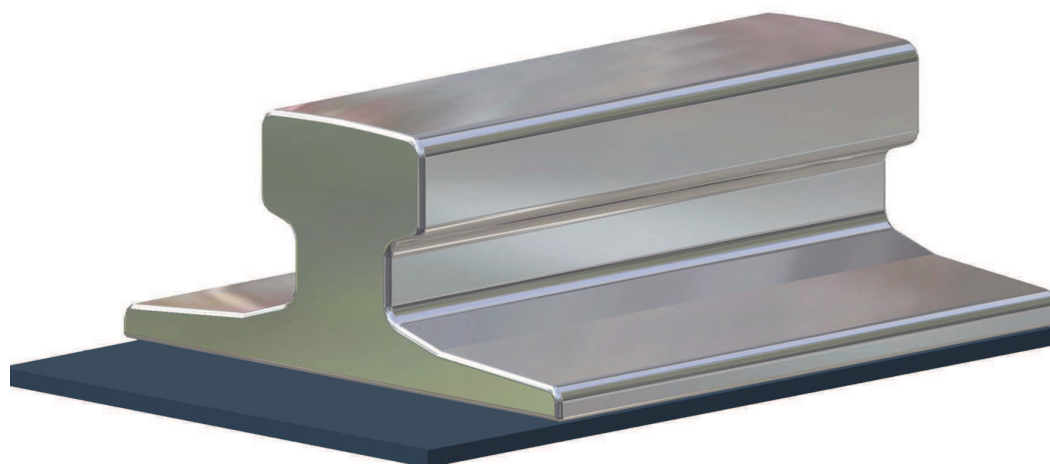
L'emploi de l'intercalaire en élastomère est surtout conseillé en cas de :

- rails sujets aux conditions de travail difficiles ;
- rails subissant des sollicitations très importantes verticales ou latérales ;
- rails exposés aux intempéries ;
- réduction au minimum les bruits et les vibrations.

*Valex elastomer pads have been specifically developed for elastic laying of crane rails. The Valex elastomer pad, when used jointly with the clips of the Valex series, reduces significantly stress and wear of the rail and of the mechanical components of the crane. It helps to achieve an even distribution of the load of the wheels on the supporting structure.*

*The use of the elastomer pad is suggested above all in the following situations :*

- *the rails are subject to heavy working conditions ;*
- *the rails are subject to high vertical and, or lateral wheels stress ;*
- *the rails are operating in extreme weather conditions ;*
- *noise and vibrations shall be reduced to the minimum.*



TYPE DE RAIL	VALEX I	D mm	E mm
S30	Valex I- 100- 6	100	6
36kg	Valex I- 100- 6	100	6
46kg	Valex I- 120- 6	120	6
50kg	Valex I- 120- 6	120	6
60kg	Valex I- 146- 6	146	6
A45	Valex I- 120- 6	120	6
A55	Valex I- 146- 6	146	6
A65	Valex I- 170- 6	170	6
A75	Valex I- 195- 6	195	6
A100	Valex I- 195- 6	195	6
A120	Valex I- 210- 6	210	6
A150	Valex I- 210- 6	210	6

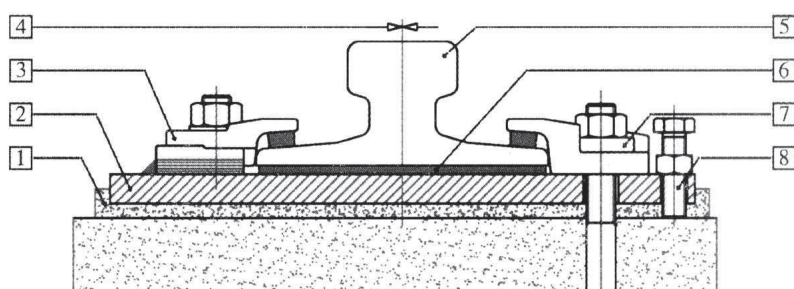
Pour le choix du système il est nécessaire d'avoir les informations suivantes :

- base d'appui
- type de rail
- présence d'intercalaire
- charge latérale et verticale
- espace disponible en largeur et en hauteur
- réglage latéral souhaité

For the selection of the fastening system the following information is required :

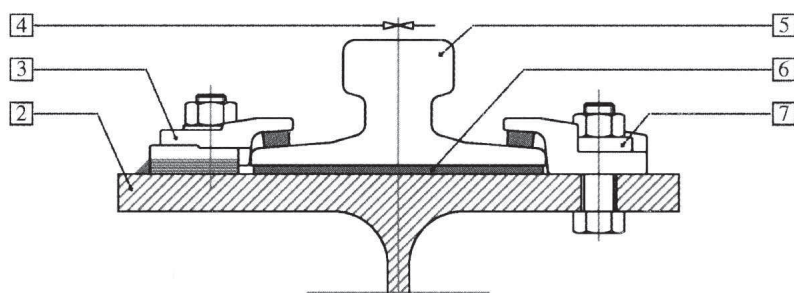
- supporting base
- type of rail
- pad presence
- lateral and vertical wheel load
- width and height available
- lateral adjustment required

MONTAGE DE RAIL PONT ROULANT SUR LONGRINE BÉTON  
FASTENING SYSTEM FOR RAIL ON CONCRETE



- 1 MORTIER DE NIVELAGE
- 2 PLATINE RÉGLABLE
- 3 CLIPS À SOUDER
- 4 RÉGLAGE LATÉRAL
- 5 RAIL
- 6 INTERCALAIRE EN ÉLASTOMÈRE
- 7 CLIPS À BOULONNER
- 8 BOULON DE RÉGLAGE

MONTAGE DE RAIL PONT ROULANT SUR POUTRELLE  
FASTENING SYSTEM FOR RAIL ON STEEL BEAM



- 1 LIVELLING GROUT
- 2 LEVELLABLE BASE PLATE
- 3 INDIRECT FIXING CLIP
- 4 LATERAL ADJUSTMENT
- 5 RAIL
- 6 ELASTOMER PAD
- 7 DIRECT FIXING CLIP
- 8 LEVELLING BOLT